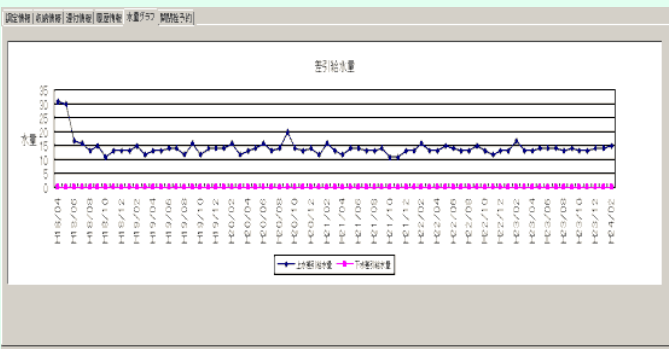


WaterRates は、申請受付予約、問い合わせ対応、納付証明書発行、納付書再発行などの窓口業務から滞納業務までを、多彩な機能で支援いたします。全ての業務において、お客様の声を取り入れ、ご提供できるシステムです。



ワイド画面対応



上下水道料金納入通知書

000-11700-001 平成 24年2月分

納付額 3,130 円

未納額 0 円

合計 3,130 円

上下水道料金納入通知書兼領収書

納付額 3,130 円

未納額 0 円

合計 3,130 円

水道料金納入済証明書

納付額 3,130 円

未納額 0 円

合計 3,130 円

WaterRates 主な特徴

■ 窓口業務

- ワイドモニターに対応し、調定の更正情報から還付、充当情報、分割納付の状況までを一つの画面で確認することができます。
- 情報タブを切り替えることにより口座情報を含む支払い情報や使用水量グラフなどがワンクリックで確認できます。
- 納付書の発行履歴、名義変更や口座情報の変更等の異動処理時は履歴情報を記録保存するので安心です。

■ 検針業務

- ハンディターミナルで精算や充当処理を即時に行います。また検針できない場合の認定検針や認定事由の入力等、必要に応じた検針業務が行えます。
- 誤検針対策として金額でのリミッター機能があります。
- 再検針では該当する施設だけをハンディに出力して業務が行えます。

■ 調定/収納/冬期業務

- 内金等の部分収納時は収納金額を入力するだけで該当する調定月が表示され、該当月の納付書を発行することができます。
- 積雪による認定(推定)調定からの精算明け処理も自動で処理します。
- グルーピングした納付書発行が出来ますので、印刷後の名寄せや抜き取り作業は不要です。
- 収納状況表や未納者一覧表などは日付の遡及機能により、その時点での資料を出力することができます。
- コンビニ収納にも標準で対応しています。

■ 滞納整理業務

- 現在の未納額から分割支払計画書や分割納付誓約書の一括自動作成ができます。
- 訪問時の折衝の記録、分割支払誓約の履行管理まで滞納者を一元的に管理します。
- 水道料金は会計上の不納欠損後に簿外債権管理機能を有しています。

- 共通機能
 - 全ての出力帳票においてプレビュー機能(結果のイメージを表示する機能)を可能にし、ペーパーレス化を図ります。
 - 職員ごとの処理制限を設定することができます。
 - トップ画面に業務スケジュールを表示し、電算処理予定や業務日程を確認することができます。
 - 郵便局の払込取扱票に対応しています。
 - 納付証明書、給水証明書が発行できます。
 - 水道と下水道の個別送付先の設定や支払区分、口座情報などもそれぞれ個別の設定が可能です。
 - 使用者ごとに摘要入力ができますので、職員同士で情報を共有することができます。
 - 検針年月を指定することにより、遡った検針票がいつでも印刷できます。
 - 口座データの作成後に特定の未納データを追加することができます。
- その他
 - 地下水併用施設などの複数メータに対応し、メータごとに加算、減算の設定ができます。
 - 検針時ハンディターミナルから直接納付書を出力すること可能です。
 - 検満メータ一覧、月別検定有効個数表(秋田県書式)の出力と交換業者との EXCEL データでの授受が可能です。
- 料金改定時の経過措置機能

料金統一時期までの間の段階的料金の経過措置機能を有しています。
地区ごとに料金が上がる場合と、下がる場合の混在するケースにも対応し、上下水それぞれ個別の設定が可能です。
- オプション
 - 料金改定シミュレーション
 - 漏水減免処理(計算、決議書、通知書)
 - 水道管路台帳などのマッピングシステムとの連携
 - 公営企業会計システムとの連携(当社会計システムの場合は標準機能)

トップ画面

月別検定有効個数表

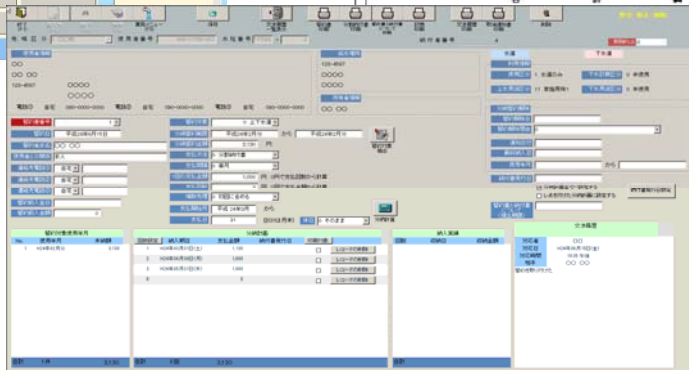


検定有効期間	月別検定有効期間満了個数												合計	
	4月	5月	6月	7月	8月	9月	10月	11月	12月	1月	2月	3月		
平成 22 年	0	1	0	0	0	0	5	1	0	23	0	0	0	7
平成 23 年	0	0	0	1	0	0	0	2	0	24	0	0	0	3
平成 24 年	0	0	0	0	0	0	0	0	0	25	0	0	0	0
平成 25 年	0	0	0	0	0	0	0	0	0	27	0	0	0	0
平成 26 年	0	0	0	0	0	0	50	0	0					
平成 27 年	0	0	0	0	0	0	0	20	0					
平成 28 年	0	0	1	1	0	0	0	0	0					
平成 29 年	0	0	0	0	0	0	0	0	0					
平成 30 年	0	0	0	0	0	0	0	0	0					

分納誓約書

支払方法	分割納付額	契約期間	契約期間	納入月数	支払金額	納付	未払金額
1回の支払金額	1,100 円	1	1	1	1,100		
支払回数	3 回	3	3	3	3,300 円		
契約の分割納付額		3	3	3	3,300 円		
1回	1,100 円	1	1	1	1,100 円		
2回	1,100 円	2	2	2	2,200 円		
3回	1,100 円	3	3	3	3,300 円		
合計	1 回	3 回	3 回	3 回	3,300 円		

支払い計画書の作成画面



■ 使用環境

	サーバー	クライアント
対応OS	Microsoft Windows Server 2008 SP1 以上 Microsoft Windows Server 2003 (R2 含む) SP2 以上	Microsoft Windows 7 Professional, Ultimate Microsoft Windows Vista Business, Ultimate Microsoft Windows XP Professional (各 OS の Home-Edition、Windows 7 の Starter は不可)
メモリ	Windows Server 2008 の場合、2G 以上(3G 以上を推奨) Windows Server 2003 の場合、1G 以上(2G 以上を推奨)	Windows 7 / Vista の場合、1GB 以上(2G 以上を推奨) Windows XP の場合、256M以上(512M以上を推奨)
ディスプレイ	解像度 800×600 以上	解像度 HD1080(1920×1080)を推奨
データベース	Microsoft SQL Server 2008 / 2005	
検針用 HT		NEC 製 TOUGHPRO(PW-HT81-01)
プリンタ	クライアントにて、A4用紙に印刷できるプリンタ (レーザープリンター推奨)	

開発販売

株式会社トータルオフィスマネージメント 本社/〒019-0529 秋田県横手市十字町字海道下 88-9 TEL. 0182-42-4030(代)
http://www.toming.co.jp